

NORMA IRAM 4513

Rev. 0

Acotado de planos en dibujos de
fabricación metalmecánica.

Definiciones

Dibujo de definición del producto terminado:

El que define completamente al producto (pieza, objeto, mecanismo, etc.) en su estado de utilización, y en el que se expresan las condiciones exigidas para el servicio para el que ha sido diseñado.

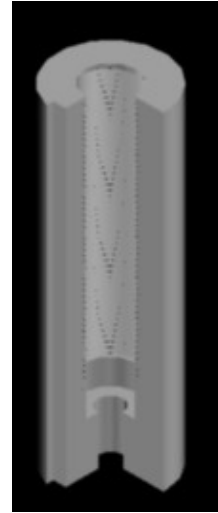
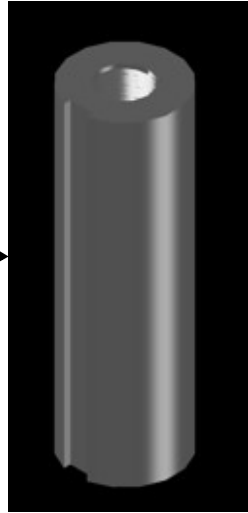
Elemento:

Parte característica de una pieza, tal como una superficie cilíndrica, nervadura, roscado, ranura, superficie plana, contorno, etc.

Elemento funcional:

El que desempeña un papel esencial en el funcionamiento o en las posibilidades de empleo de la pieza a la que pertenece.

Identificación de elementos.

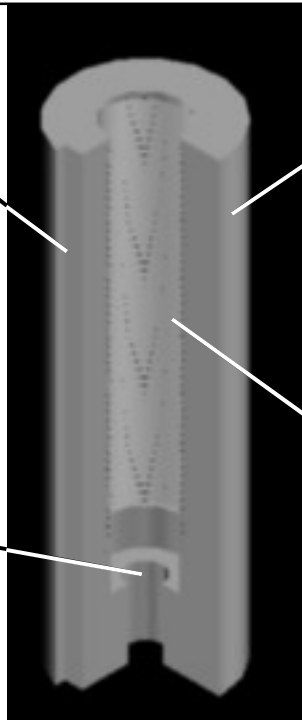


Guía (Chavetero)

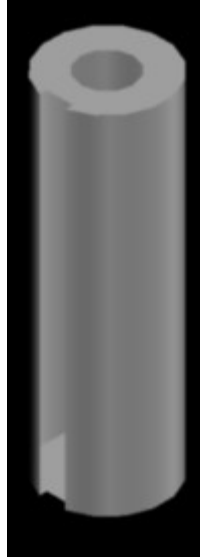
Superficie cilíndrica

Agujero

Agujero roscado



Superficie cilíndrica



- Diámetro

- Largo

Agujero roscado

- Diámetro
- Largo de roscado
- Distancia entre picos de la rosca
- Tipo de rosca

Agujero

- Diámetro
- Largo

Guía (Chavetero)

- Ancho
- Profundidad
- Largo de la guía

